

Setting Up Your Computer

Προετοιμασία του υπολογιστή | A számítógép üzembe helyezése | Bilgisayarınızı Ayarlama | إعداد الكمبيوتر

⚠ CAUTION:

Before you set up and operate your Dell™ computer, see the safety instructions in the *Product Information Guide*. See your *Owner's Manual* for a complete list of features.

⚠ ΠΡΟΣΟΧΗ:

Πριν ετοιμάσετε και λειτουργήσετε τον υπολογιστή Dell™ σας, ανατρέξτε στις οδηγίες ασφαλείας στον *Οδηγό πληροφοριών προϊόντος*. Δείτε το *Εγχειρίδιο κατόχου* για μια πλήρη λίστα δυνατοτήτων.

⚠ VIGYÁZAT!

A Dell™ számítógép üzembe helyezésére és használatára előtt, lásd a számítógéphez mellékelt biztonsági utasításokat. A szolgáltatások átfogó felsorolását a *Használati útmutatóban* találhatja.

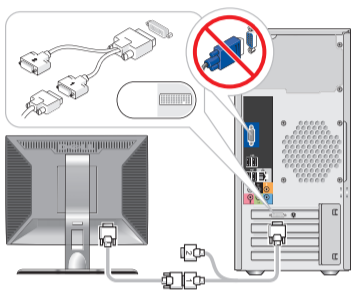
⚠ DİKKAT:

Dell™ bilgisayarınızı kurup çalıştırmaya başlamadan önce, *Ürün Bilgileri Kılavuzu'*ndaki güvenlik talimatlarına bakın. Özelliklerin tam listesi için *Kullanıcı Elkitabı'*na bakın.

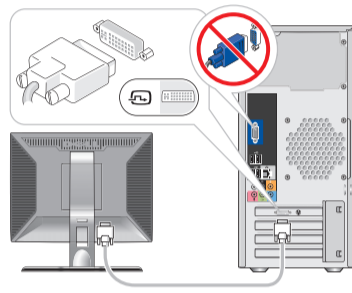
⚠ تنبيه

قبل أن تقوم بإعداد وتشغيل كمبيوتر Dell™، راجع إرشادات السلامة في دليل معلومات المنتج. راجع دليل المالك للحصول على لائحة كاملة بالخصائص.

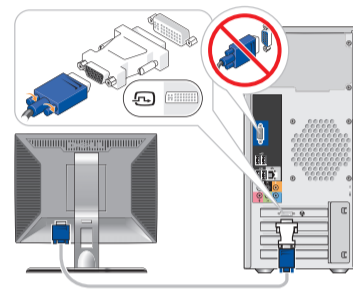
1 | Connect the monitor using ONLY ONE of the following cables: the dual monitor Y-adapter cable, the white DVI cable, or the blue VGA cable.



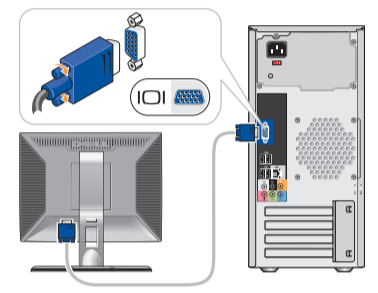
OR
H
VAGY
VEYA
و



OR
H
VAGY
VEYA
و

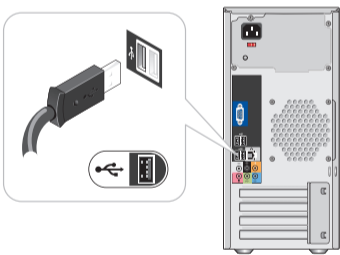


OR
H
VAGY
VEYA
و



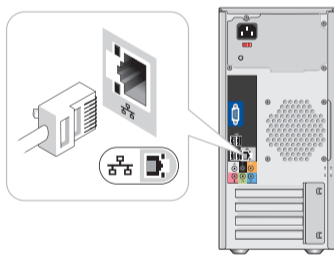
Συνδέστε την οθόνη χρησιμοποιώντας MONO ENA από τα παρακάτω καλώδια: το καλώδιο προσαρμογέα Y διπλής οθόνης, το λευκό καλώδιο DVI ή το μπλε καλώδιο VGA
A monitor a következő kábelek EGYIKÉVEL csatlakoztassa: a két monitor csatlakoztatására szolgáló Y-adapter kábel, a fehér DVI kábel vagy a kék VGA kábel.
Şu kablolardan SADECE BİRİNİ kullanarak monitörü bağlayın: çift monitör Y-adapter kablolu, beyaz DVI kablolu veya mavi VGA kablolu.
قم بتوصيل الشاشة باستخدام كبل واحد فقط من الكبلات التالية: كبل المحول على شكل Y للشاشة المزدوج وكبل DVI الأبيض وكبل VGA الأزرق.

2 | Connect the keyboard and mouse



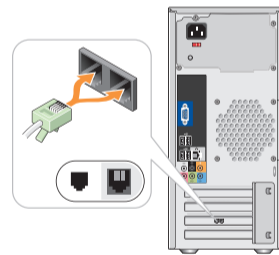
Συνδέστε το πληκτρολόγιο και το ποντίκι
Csatlakoztassa a billentyűzetet és az egeret
Klavveyi ve fareyi takın
قم بتوصيل لوحة المفاتيح والماوس

3 | Connect the network (cable not included)



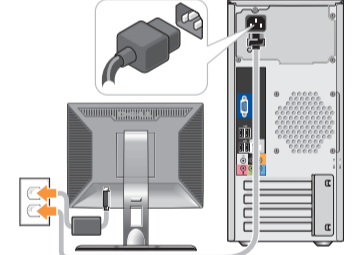
Συνδέστε το δίκτυο (δεν περιλαμβάνεται το καλώδιο)
Csatlakoztassa a hálózatot. (a kábel nem tartozék)
Ağa bağlanın (kablo dahil değil)
قم بالاتصال بالشبكة (الكبل غير مرفق)

4 | Connect the modem (optional) (cable not included)



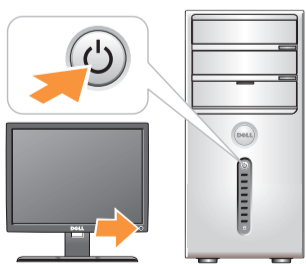
Συνδέστε το μόντεμ (προαιρετικό)
(δεν περιλαμβάνεται το καλώδιο)
Csatlakoztassa a modemet (opcionális)
(a kábel nem mellékelt)
Modemi bağlayın (isteğe bağlı)
(kablo verilmemiştir)
قم بتوصيل المودم (اختياري) (الكبل غير مرفق)

5 | Connect the power cables



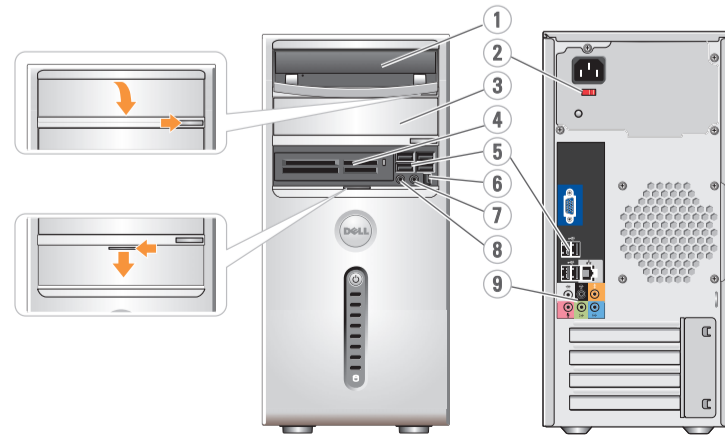
Συνδέστε τα καλώδια τροφοδοσίας
Csatlakoztassa az áramvezetéseket
Güç kablolarını bağlayın
قم بتوصيل كبلات الطاقة

6 | Press the power buttons



Συνδέστε τα καλώδια τροφοδοσίας
Nyomja meg a bekapcsoló gombokat
Güç düğmelerine basın
اضغط أزرار الطاقة

About Your Computer | Πληροφορίες για τον υπολογιστή σας | A számítógép | Bilgisayarınız Hakkında | نبذة عن جهازك



1. optical drive
2. voltage selection switch
3. optional optical drive bay
4. floppy drive / Media Card Reader (optional)
5. USB 2.0 connectors*
6. IEEE 1394 connector (optional)
7. headphone connector
8. microphone connector
9. speaker connectors*

* Location and number of connectors may vary depending on your system.

1. μονάδα οπτικού δίσκου
2. διακόπτης επιλογής τάσης
3. προαιρετική υποδοχή μονάδας οπτικών δίσκων
4. μονάδα δισκέτας/συσκευή ανάγνωσης κάρτας μέσων (προαιρετικό)
5. θύρες USB 2.0 (5*)
6. θύρα IEEE 1394 (προαιρετική)
7. θύρα ακουστικών
8. θύρα μικροφώνου
9. θύρες ηχείων*

* Η θέση και ο αριθμός των θυρών μπορεί να διαφέρει ανάλογα με το σύστημα που διαθέτετε.

1. optikai meghajtó
2. feszültségválasztó kapcsoló
3. opcionális optikai meghajtó
4. floppy meghajtó / Media Card olvasó (opcionális)
5. USB 2.0 csatlakozók*
6. IEEE 1394 csatlakozó (opcionális)
7. fejhallgató csatlakozó
8. mikrofon csatlakozó
9. hangszóró csatlakozók*

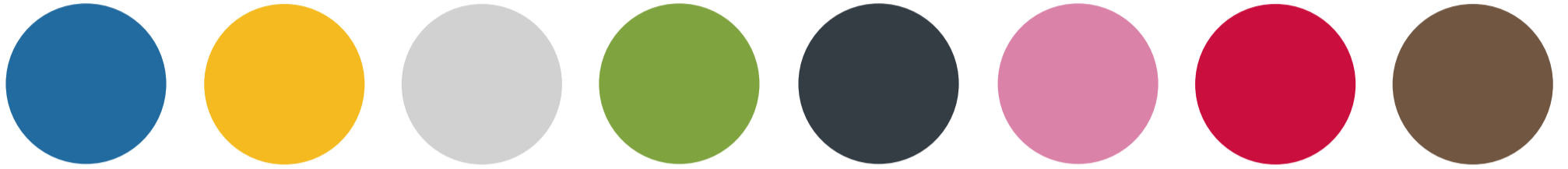
* A csatlakozók elhelyezkedése és száma az Ön rendszerétől függően eltérhet.

1. optik sürücü
2. voltaj seçim anahtarı
3. isteğe bağlı optik sürücü yuvası
4. disket sürücüsü / Ortam Kartı Okuyucusu (isteğe bağlı)
5. USB 2.0 konektörleri*
6. IEEE 1394 konektörü (isteğe bağlı)
7. kulaklık konektörü
8. mikrofon konektörü
9. hoparlör konektörleri*

* Konektörlerin yerleri ve sayısı sisteminize bağlı olarak değişir

1. محرك الأقراص الضوئية
2. مفتاح اختيار الجهد الكهربائي
3. حجرة محرك أقراص ضوئية اختيارية
4. محرك أقراص مرنة أو قارئ بطاقات وسائط (اختياري)
5. فتحة توصيل USB 2.0 (اختياري)
6. فتحة توصيل IEEE 1394 (اختياري)
7. فتحة توصيل سماعات الرأس
8. فتحة توصيل الميكروفون
9. فتحات توصيل السماعات*

* قد يختلف موقع فتحات التوصيل وعددها على حسب النظام الموجود لديك



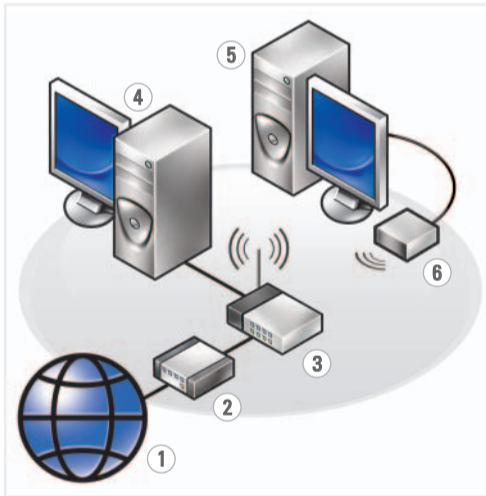
إعداد الكمبيوتر

Bilgisayarınızı Ayarlama

A számítógép üzembe helyezése

Προετοιμασία του υπολογιστή

DELL™ INSPIRON™ 530/531 Series SETTING UP YOUR COMPUTER



Wireless Network (Optional)

1. internet service
2. cable or DSL modem
3. wireless router
4. desktop computer with network adapter
5. desktop computer with USB wireless adapter
6. USB wireless adapter

See the documentation for your computer or router for more information about how to set up and use your wireless network.

Ασύρματο δίκτυο (προαιρετικό)

1. υπηρεσία Internet
2. καλωδιακό ή DSL μόντεμ
3. ασύρματος δρομολογητής (router)
4. επιτραπέζιος υπολογιστής με κάρτα δικτύου
5. επιτραπέζιος υπολογιστής με ασύρματη κάρτα USB
6. ασύρματη κάρτα USB

Ανατρέξτε στην τεκμηρίωση του υπολογιστή ή του δρομολογητή σας για περισσότερες πληροφορίες σχετικά με τη ρύθμιση και τη χρήση του ασύρματου δικτύου σας.

Vezeték nélküli hálózat (opcionális)

1. internetszolgáltató
2. kábel vagy DSL modem
3. vezeték nélküli router
4. asztali számítógép hálózati adapterrel
5. asztali számítógép USB vezeték nélküli adapterrel
6. USB vezeték nélküli adapter

További információkért a vezeték nélküli hálózat beállítására és használatára vonatkozóan, lásd a számítógép vagy a router dokumentációját.

Kablosuz Ağ (İsteğe Bağlı)

1. Internet hizmeti
2. kablo veya DSL modem
3. kablosuz yönlendirici
4. ağ adaptörü ile masaüstü bilgisayar
5. USB kablosuz adaptör ile masaüstü bilgisayar
6. USB kablosuz adaptör

Kablosuz ağınıza kurma ve kullanma hakkında daha fazla bilgi için bilgisayarınızın veya yönlendiricinizin belgelerine bakın.

شبكة لاسلكية (اختياري)

1. خدمة الإنترنت
2. كابل أو مودم DSL
3. جهاز التوجيه اللاسلكي
4. جهاز كمبيوتر مكتبي مع محول الشبكة
5. جهاز كمبيوتر مكتبي مع محول USB لاسلكي
6. محول USB لاسلكي

راجع الوثائق المرفقة بالكمبيوتر أو جهاز التوجيه لمزيد من المعلومات حول كيفية إعداد الشبكة اللاسلكية واستخدامها.



Finding Answers

See your *Owner's Manual* for more information about using your computer.

If you do not have a printed copy of the *Owner's Manual*, go to support.dell.com.

Εύρεση απαντήσεων

Ανατρέξτε στο *Εγχειρίδιο κατόχου* για περισσότερες πληροφορίες σχετικά με τη χρήση του υπολογιστή σας.

Αν δεν διαθέτετε το *Εγχειρίδιο κατόχου* σε έντυπη μορφή, επισκεφθείτε τη διεύθυνση support.dell.com.

Válaszok

A számítógép használatával kapcsolatos további információkról tekintse át a *Használati útmutatót*.

Amennyiben nem rendelkezik a *Használati útmutató* nyomtatott példányával, akkor látogasson el a következő weboldalra: support.dell.com.

Yanıtları Bulma

Bilgisayarınızı kullanma hakkında daha fazla bilgi için *Kullanıcı Elkitabı*'na bakın.

Kullanıcı Elkitabı'nın basılı kopyası yoksa, support.dell.com sitesine bakın.

البحث عن الأجوبة

راجع دليل المالك لمزيد من المعلومات حول استخدام الكمبيوتر.

إذا لم يكن لديك نسخة مطبوعة عن دليل المالك، توجه إلى support.dell.com.

Printed in Ireland
Εκτυπώθηκε στην Ιρλανδία
Írországban nyomtatva
Írlanda'da basılmıştır.
طبع في الصين



0JU607A04



Information in this document is subject to change without notice.

© 2007–2008 Dell Inc. All rights reserved.

Reproduction in any manner whatsoever without the written permission of Dell Inc. is strictly forbidden.

Dell, the DELL logo, YOURS IS HERE, and Inspiron are trademarks of Dell Inc. Dell disclaims proprietary interest in the marks and names of others.

August 2008

Οι πληροφορίες αυτού του εγγράφου μπορεί να αλλάξουν χωρίς προειδοποίηση.

© 2007–2008 Dell Inc. Με επιφύλαξη παντός δικαιώματος.

Απαγορεύεται αυστηρά η αναπαραγωγή με οποδήποτε τρόπο χωρίς τη γραπτή άδεια της Dell Inc.

Η ονομασία Dell, το λογότυπο DELL, YOURS IS HERE, και Inspiron είναι εμπορικά σήματα της Dell Inc. Η Dell παραλείπει από κάθε δικαίωμα σε εμπορικά σήματα και εμπορικές ονομασίες τρίτων.

Αύγουστος 2008

A dokumentum tartalma előzetes bejelentés nélkül változhat.

© 2007–2008 Dell Inc. Minden jog fenntartva.

A Dell Inc. előzetes írásos engedélye nélkül szigorúan tilos a dokumentumot bármilyen módon sokszorozítani.

A Dell, a DELL logó, a YOURS IS HERE és az Inspiron a Dell Inc. védjegyei. A Dell nem rendelkezik tulajdonjoggal más márkanevek és nevek felett.

2008. augusztus

Bu belgedeki bilgiler bildirilmeksizin değiştirilebilir.

© 2007–2008 Dell Inc. Tüm hakları saklıdır.

Dell Inc. şirketinin yazılı izni olmadan herhangi bir şekilde çoğaltılması kesinlikle yasaktır.

Dell, DELL logosu, YOURS IS HERE ve Inspiron, Dell Inc. şirketinin ticari markalarıdır. Dell, diğer firmaların markaları ve adlarındaki mülkiyetle ilgili konularda sorumluluk kabul etmemektedir.

Ağustos 2008

المعلومات الواردة في هذا المستند عرضة للتغيير دون إشعار.

© 2007–2008 Dell Inc. كافة الحقوق محفوظة.

ممنوع منعا باتا إجراء أي نسخ بلية بصورة من الصور دون إذن كتابي من شركة Dell Inc.

Dell وشعار DELL و YOURS IS HERE و Inspiron هم علامات تجارية لشركة Dell Inc. وتتصل Dell من أية استعادة من العلامات والأسماء التجارية الأخرى.

أغسطس 2008